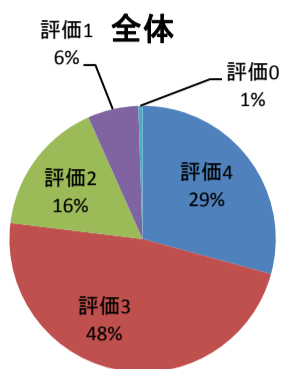


2013年度春学期 大学院教育評価アンケート

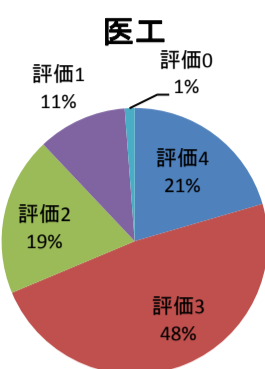
4=そう思う。3=どちらかというと思う。2=どちらかというと思わない。1=そう思わない。0=回答できない。

回答率: 全体196/230(85%), 医工84/96(88%), 医情報70/85(82%), 医生命システム42/49(86%)

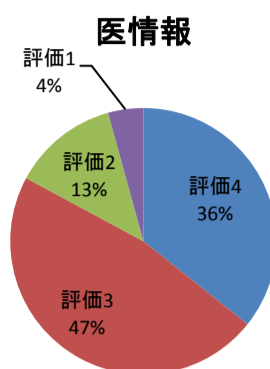
(1) 学位取得のための道筋が明確に示されている。



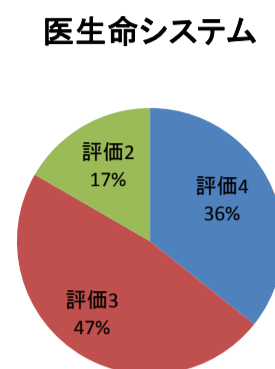
平均値=2.99



平均値=2.76

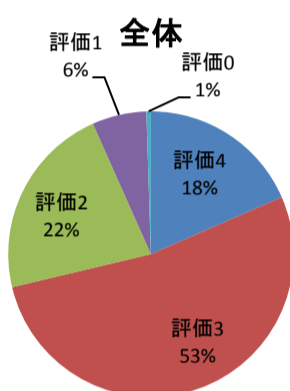


平均値=3.14

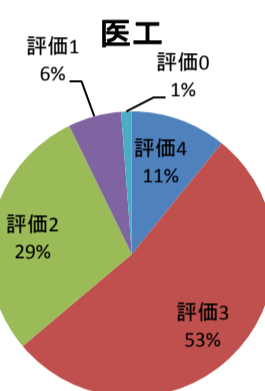


平均値=3.19

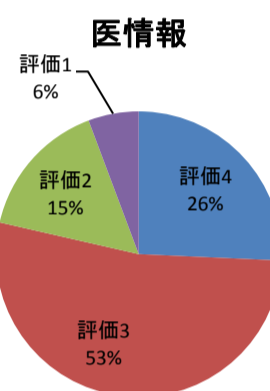
(2) 提示されたカリキュラムは納得のいくものである。



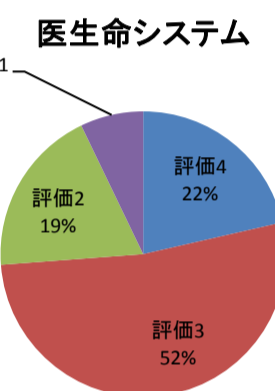
平均値=2.83



平均値=2.66

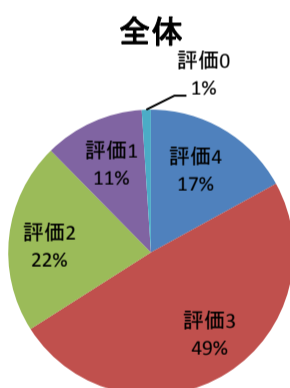


平均値=2.99

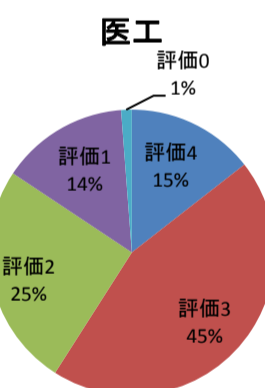


平均値=2.88

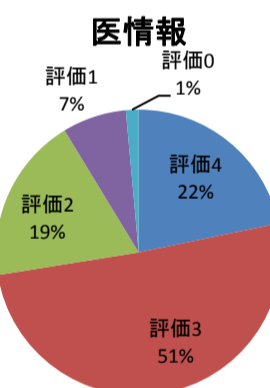
(3) 授業時間割はバランス良く配置されている。



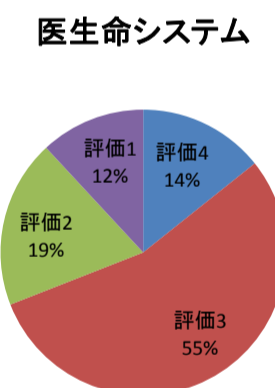
平均値=2.70



平均値=2.57

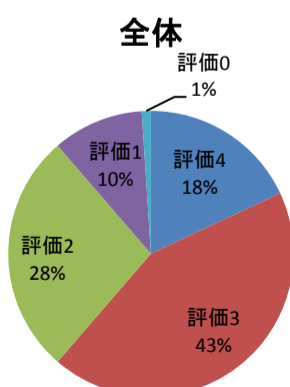


平均値=2.84

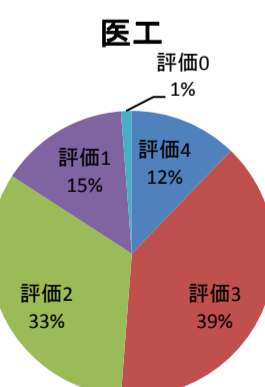


平均値=2.71

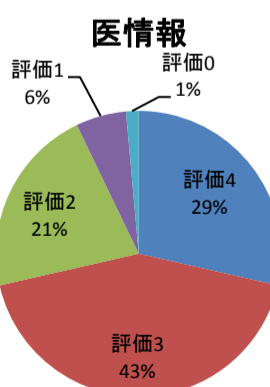
(4) 提供される科目の授業内容が明確に示されている。



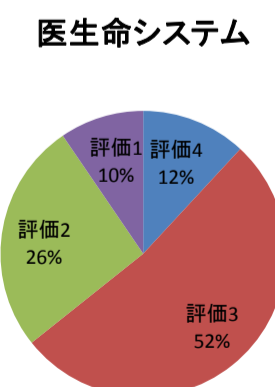
平均値=2.67



平均値=2.46

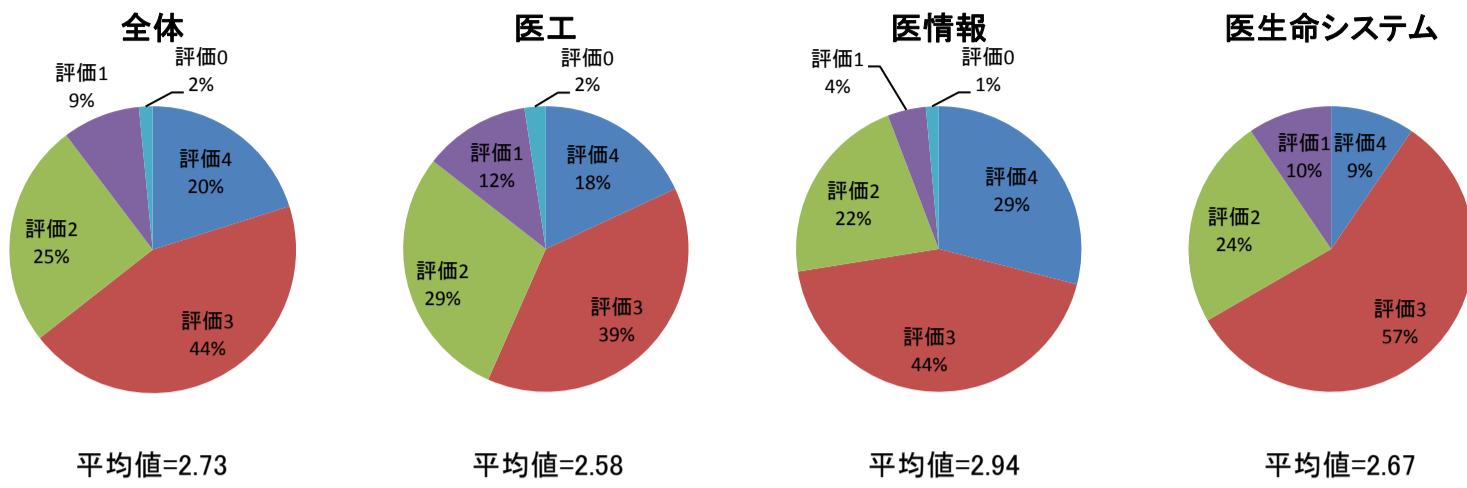


平均値=2.91

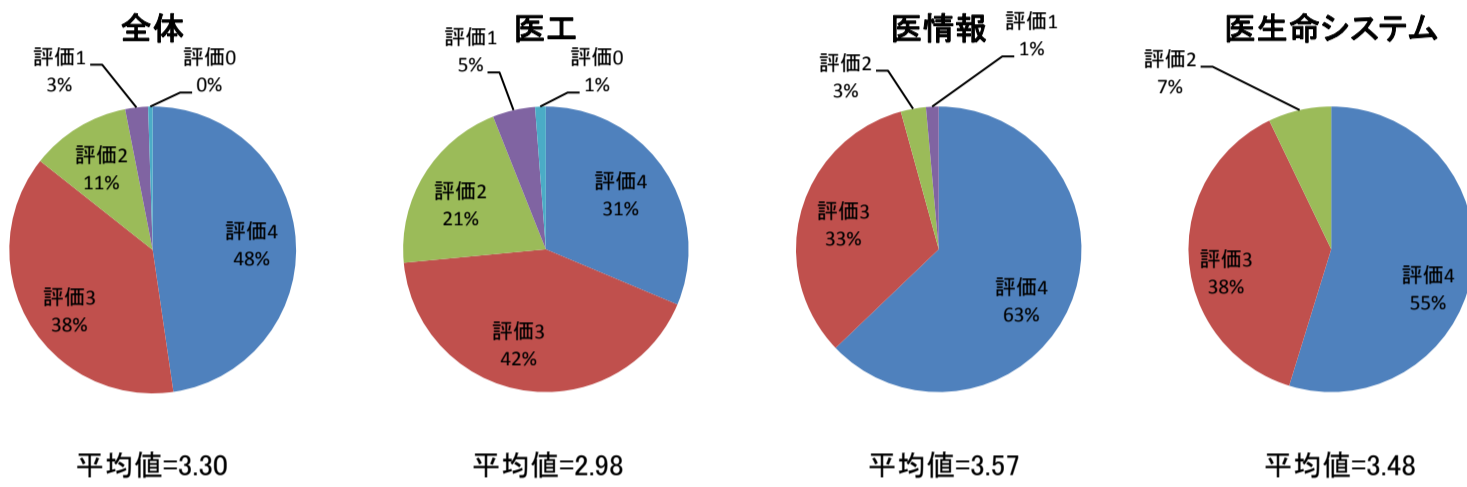


平均値=2.67

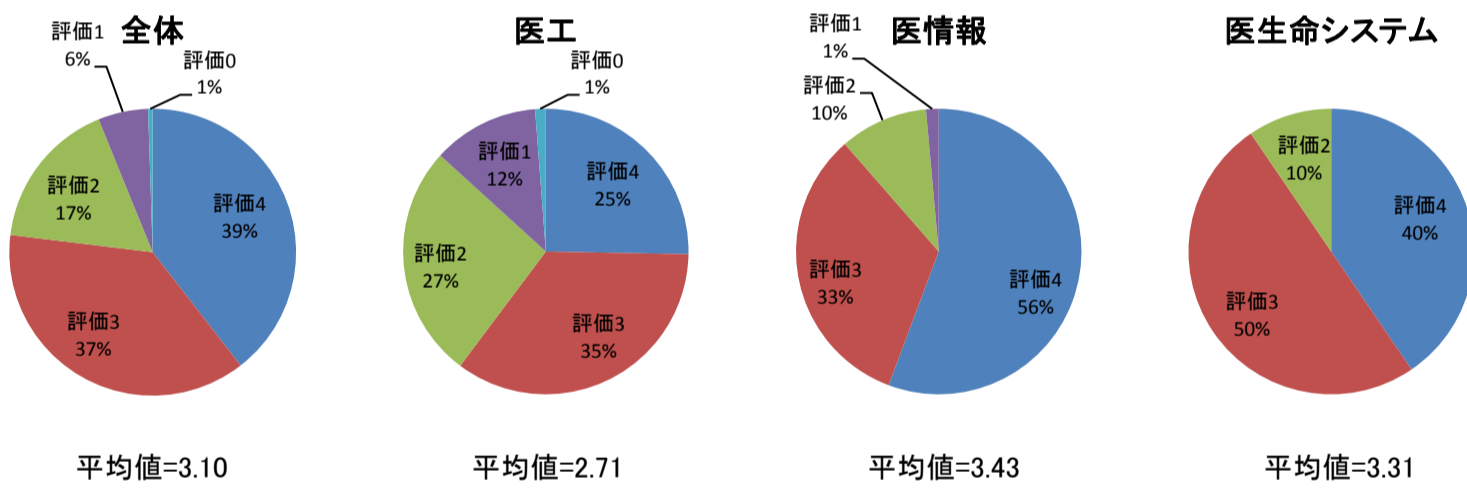
(5) 個々の授業はシラバスに準拠して、適切に進められている。



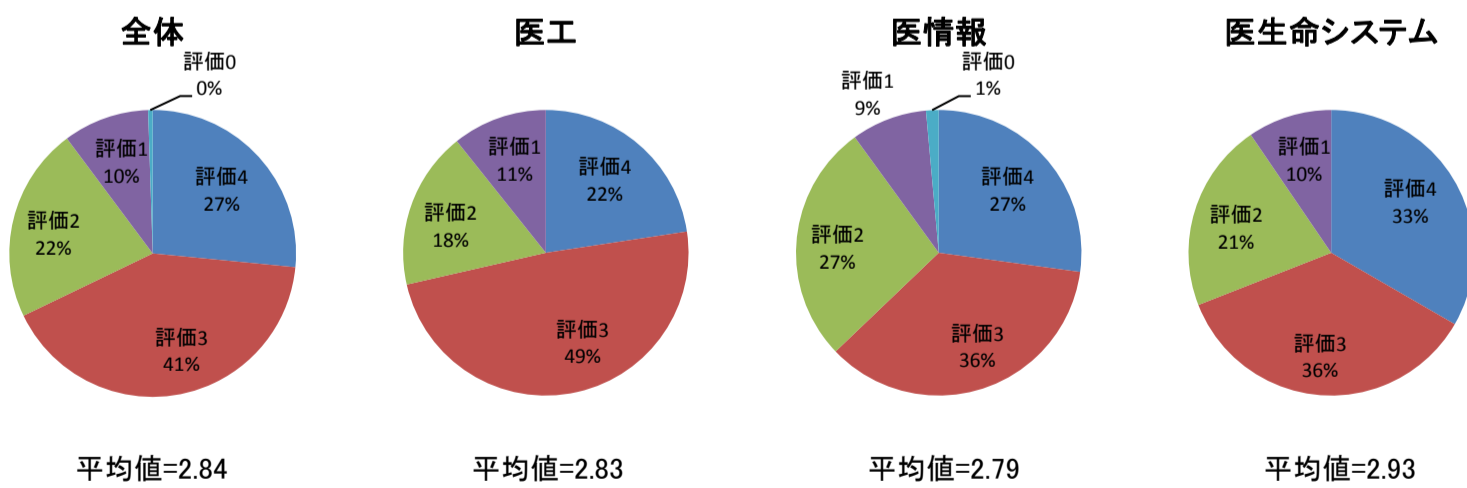
(6) 研究を進めていく上で、必要な指導教員が適切に配置されている。



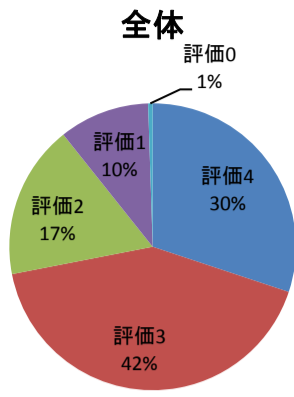
(7) 大学院生活を送る上で、教員に相談できる制度が整っている。



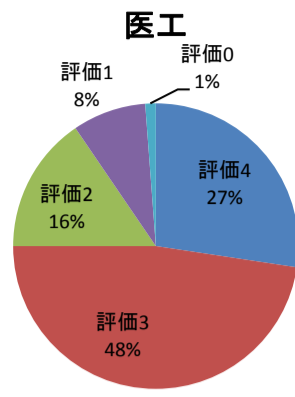
(8) 研究科、あるいは大学に、研究を進めていく上で、必要な図書、関連資料が用意されている。



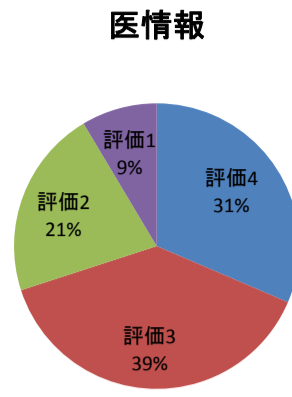
(9) 自習室、研究設備等、学内の学習環境は十分に整備されている。



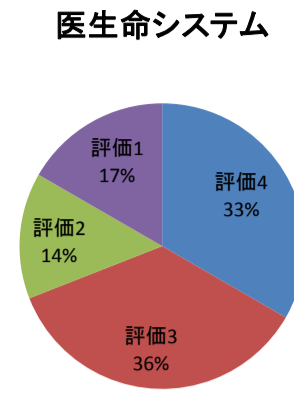
平均値=2.91



平均値=2.92

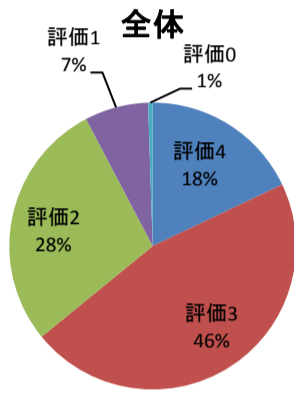


平均値=2.93

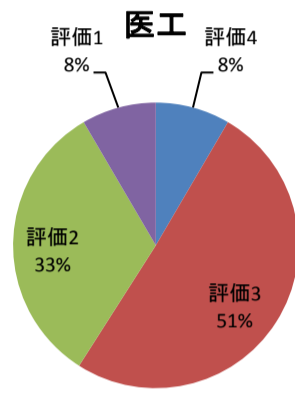


平均値=2.86

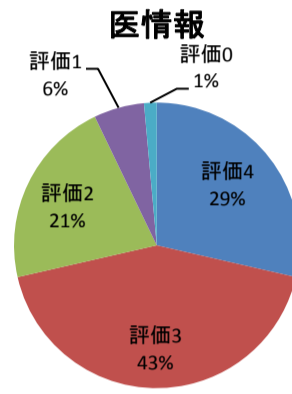
(10) キャリア形成に関して、適切な指導、相談が行なわれている。



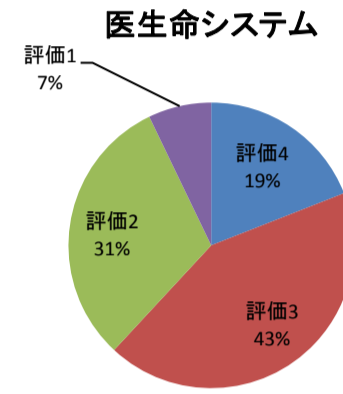
平均値=2.74



平均値=2.59



平均値=2.91



平均値=2.74