

1 (書類等の題名)

校地校舎等の図面 都道府県内における位置関係に関する図面

2 (出典)

株式会社 昭文社 ニューエスト 京都府都市地図

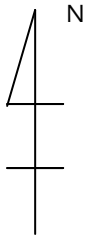
3 (引用範囲)

「ニューエスト 京都府都市地図」 (株式会社 昭文社)(2ページから3ページ)

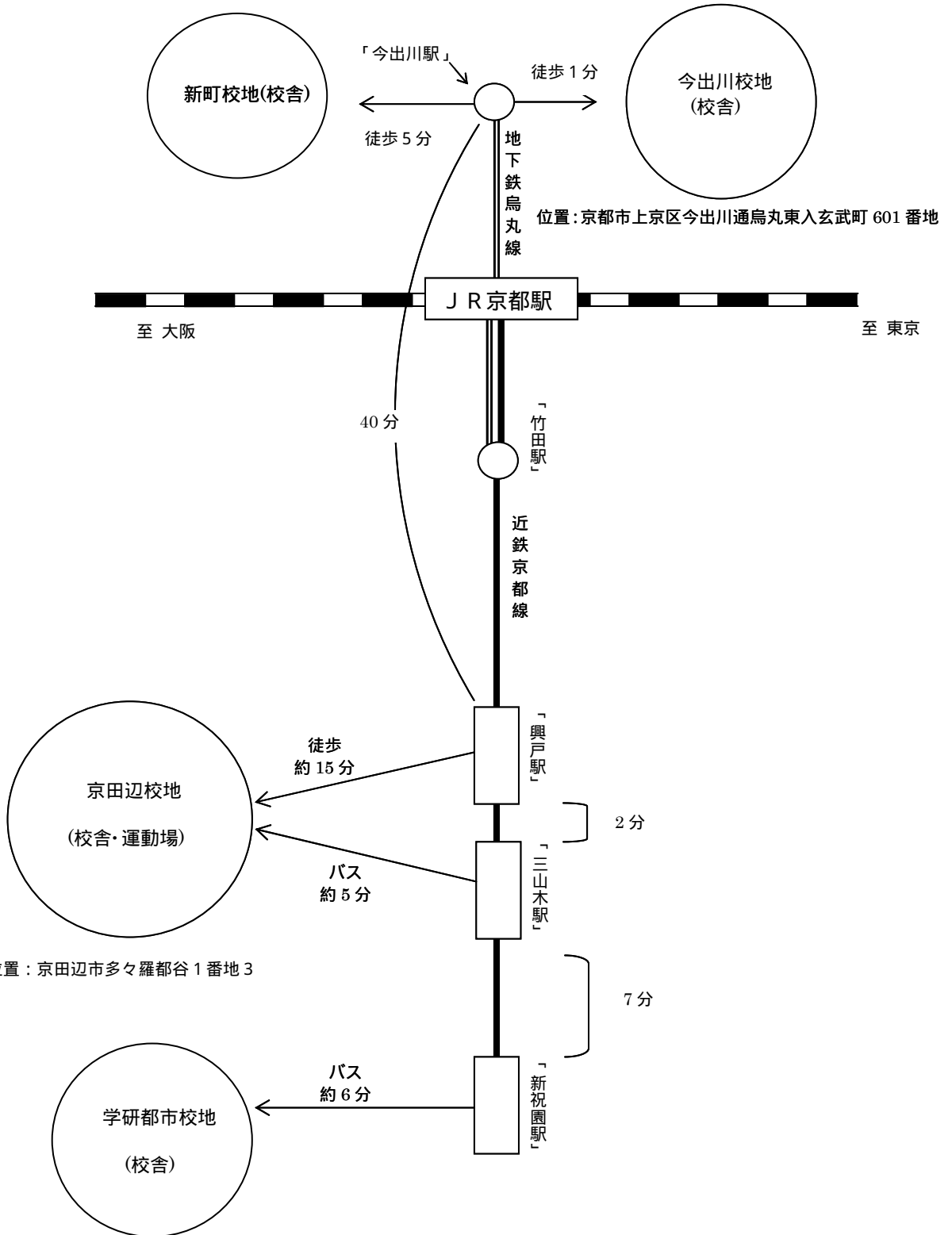
4 (その他の説明)

2ページから3ページの京都府総図をコピーしたものに、今出川校地、京田辺校地の位置関係を示すため、所要の事項を記入した。

# 校地関係図



位置：京都市上京区新町通今出川上ル  
近衛殿表町 159 番地 1



位置：京田辺市多々羅都谷 1 番地 3

位置：木津川市木津川台 4 丁目 1 番地 1

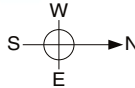
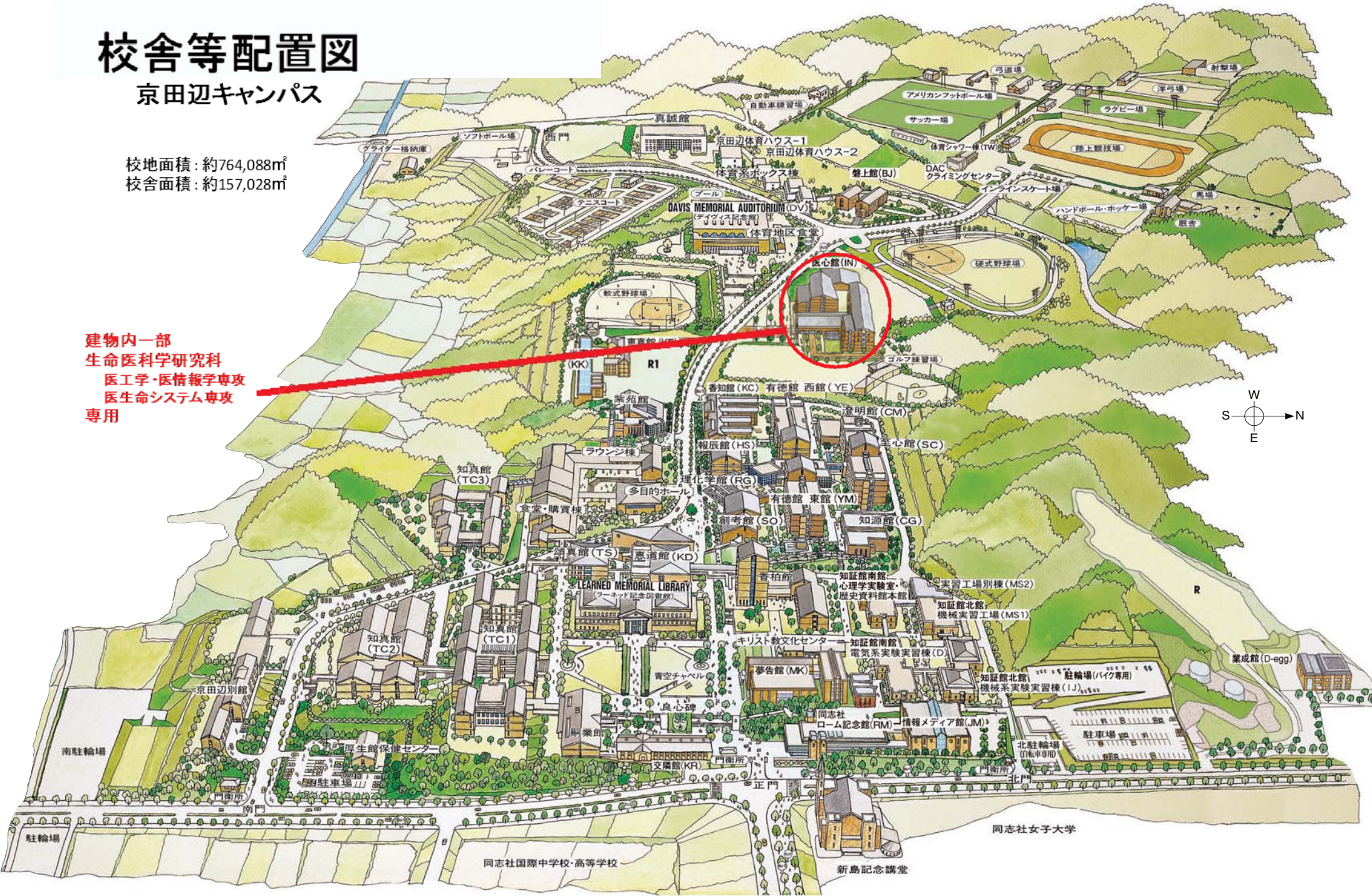
位置：京都市上京区今出川通烏丸東入玄武町 601 番地

# 校舎等配置図

## 京田辺キャンパス

校地面積：約764,088㎡  
校舎面積：約157,028㎡

建物内一部  
生命医科学研究科  
医工学・医情報学専攻  
医生命システム専攻  
専用



同志社女子大学

同志社国際中学校・高等学校

新島記念講堂