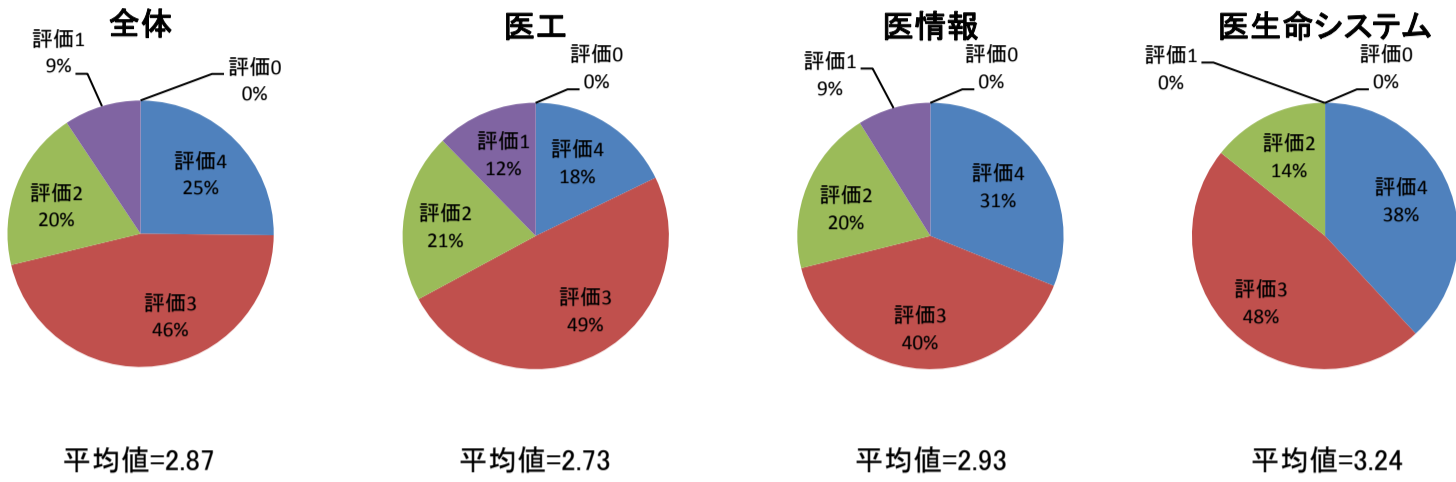


# 2012年度春学期 大学院教育評価アンケート

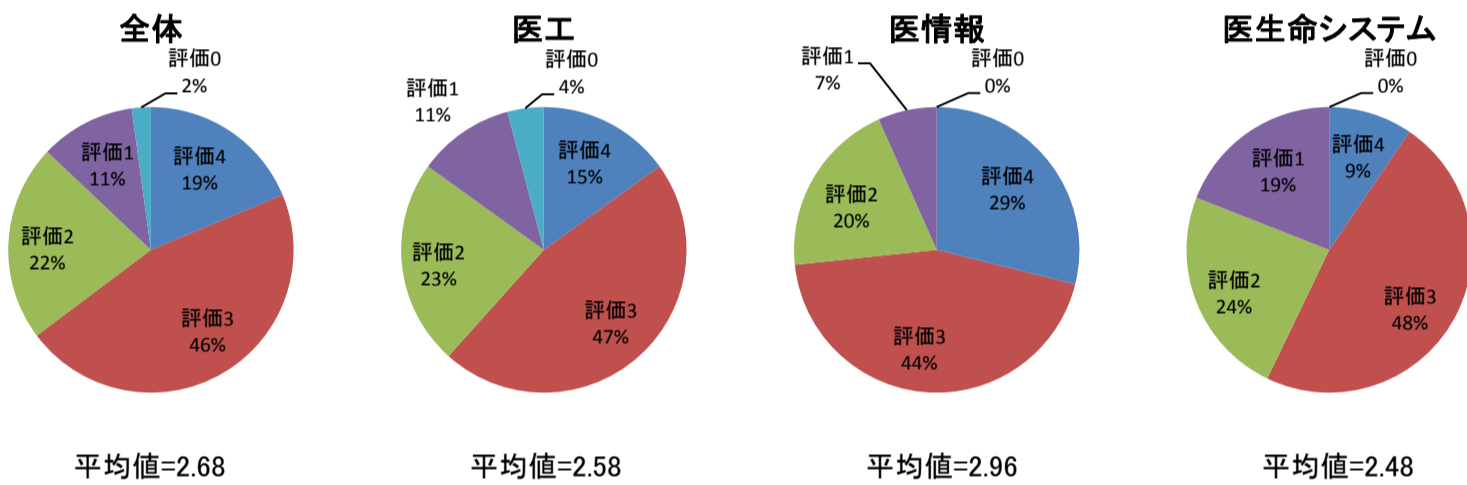
4=そう思う。3=どちらかというと思う。2=どちらかというと思わない。1=そう思わない。0=回答できない。

回答率: 全体139/162(85%), 医工73/80(91%), 医情報45/55(81%), 医生命システム21/27(77%)

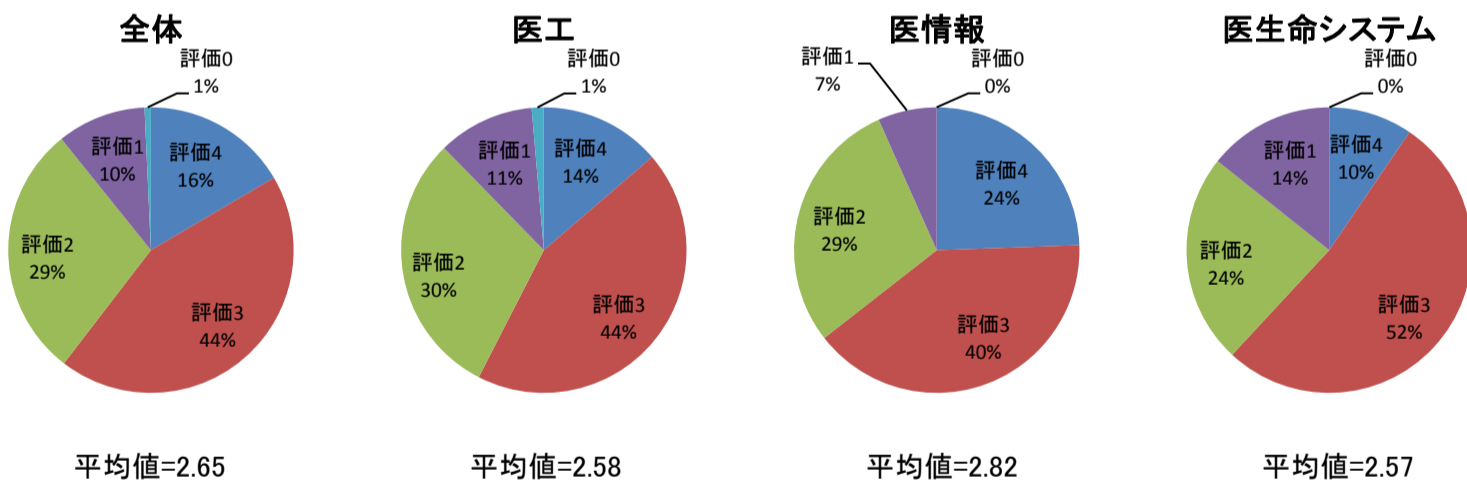
(1) カリキュラム全体を通じて、当該専攻・コースに適した科目が配置されている。



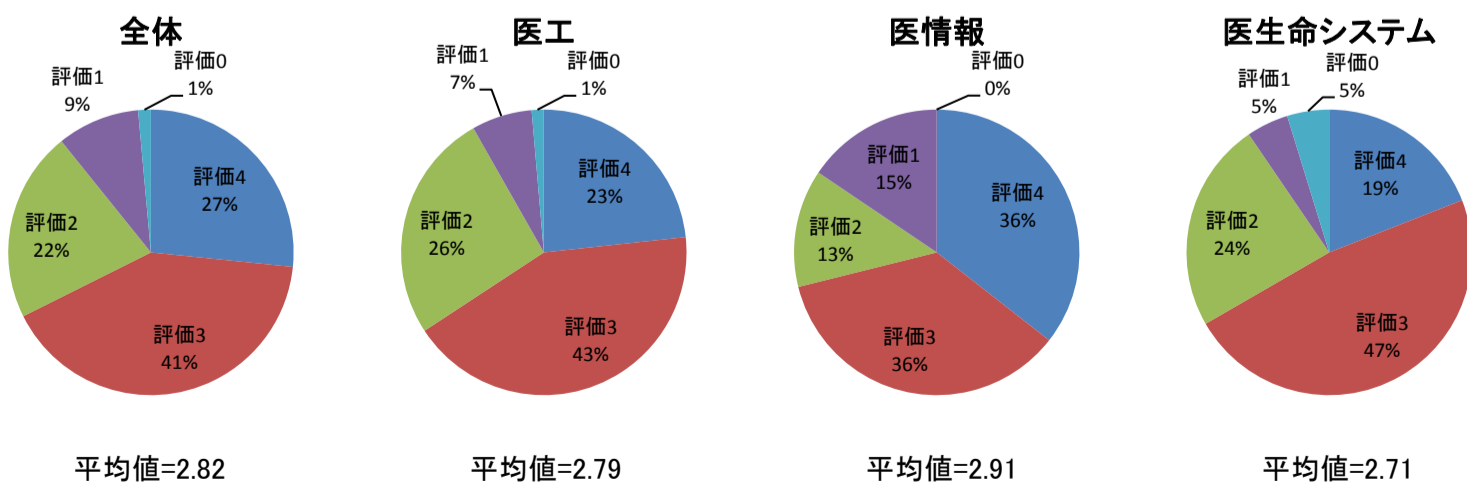
(2) 各科目の講義内容(シラバス)が明確に示されている。



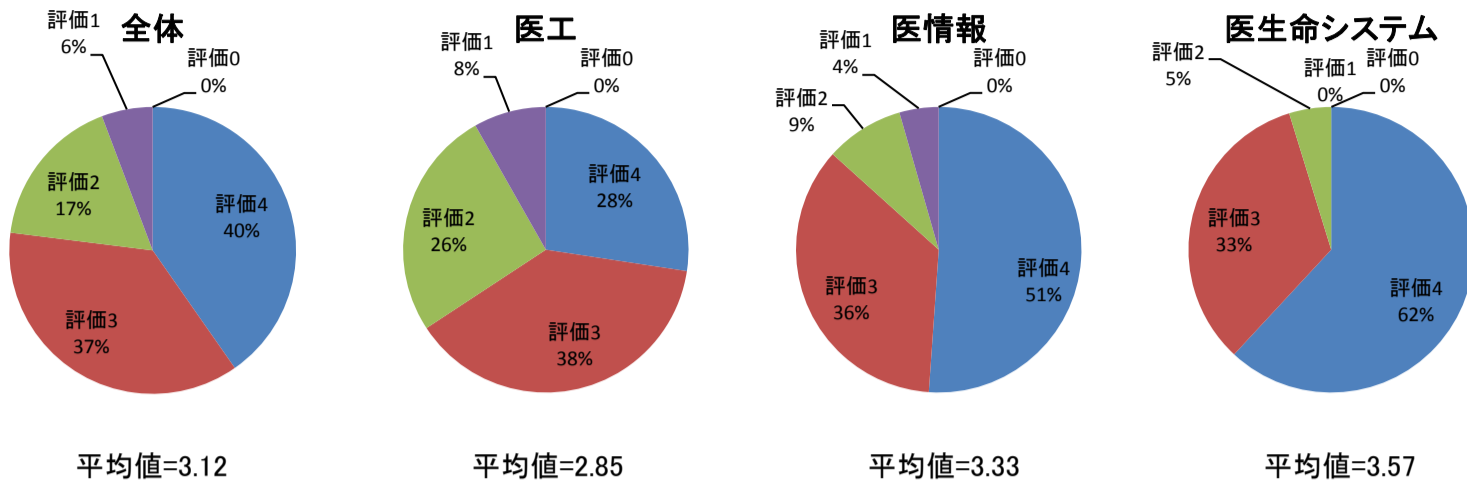
(3) 各科目の授業はシラバスに準拠して、適切に進められている。



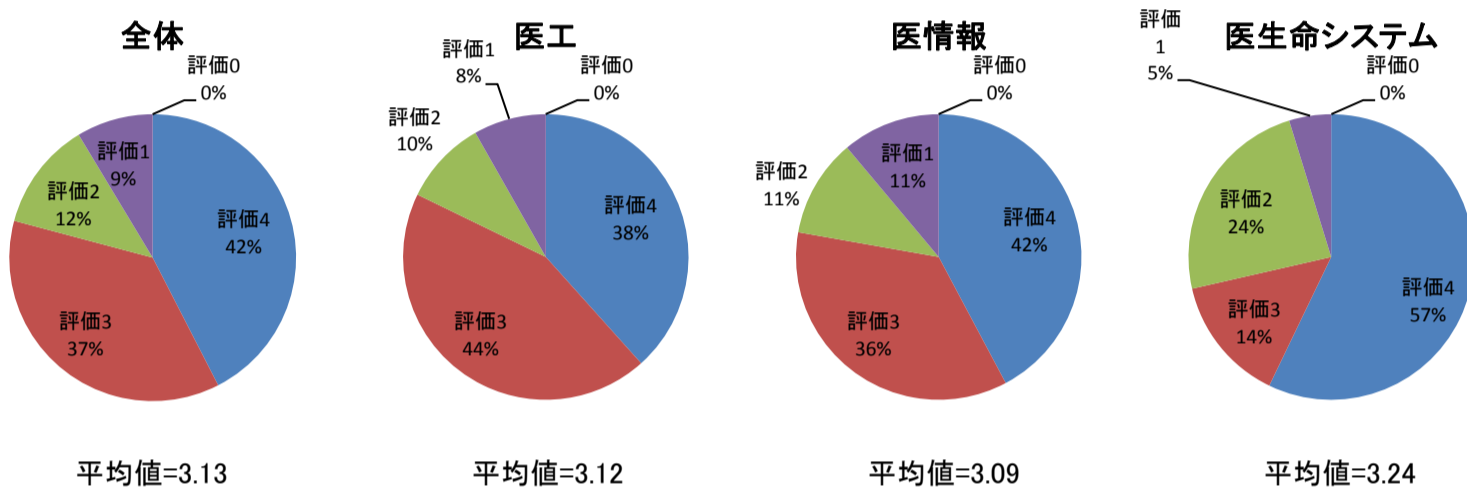
(4) 授業時間割はバランス良く配置されている。



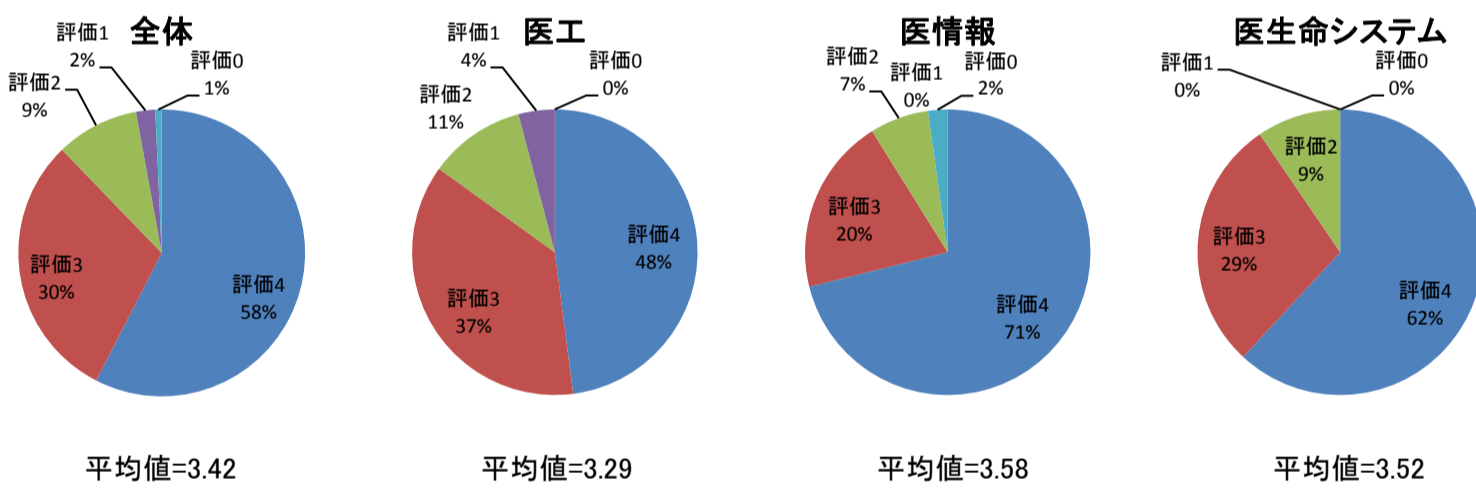
(5) 学生の各研究課題に沿って研究指導が適切に行われている。



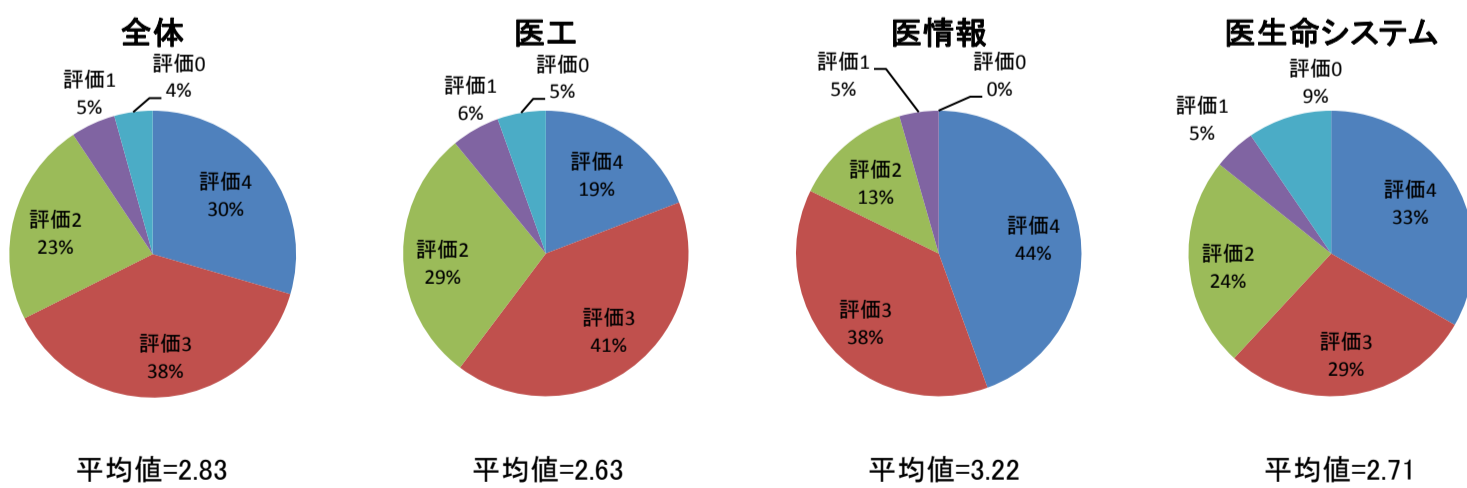
(6) 研究設備、関連資料、机等の学習環境は十分に整備されている。



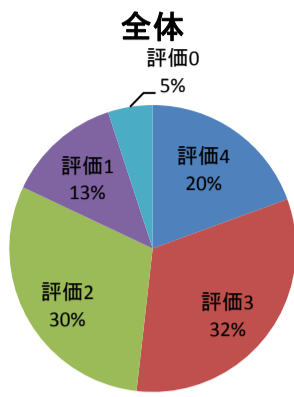
(7) 所属研究室では、学会や研究会への発表が奨励されている。



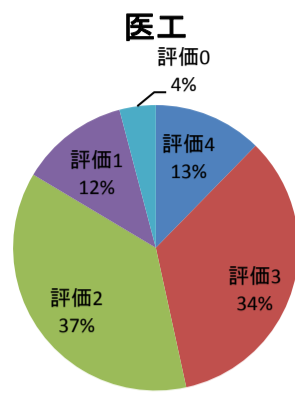
(8) 修士学位や博士学位取得のための要件がガイドブックに明確に示されている。



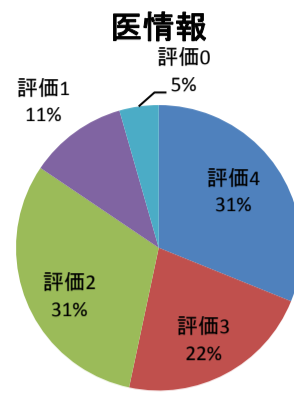
(9) キャリア形成に関して、適切な指導、相談が行われている。



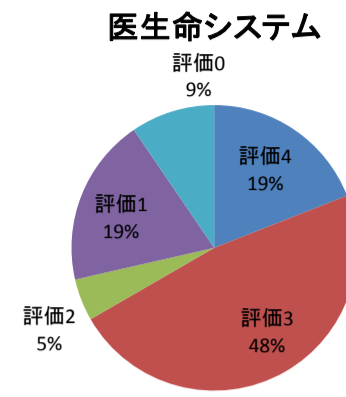
平均値=2.48



平均値=2.38

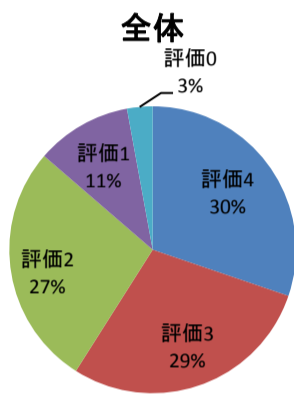


平均値=2.64

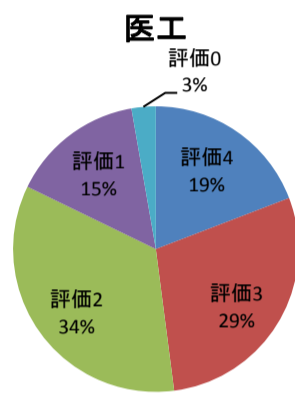


平均値=2.48

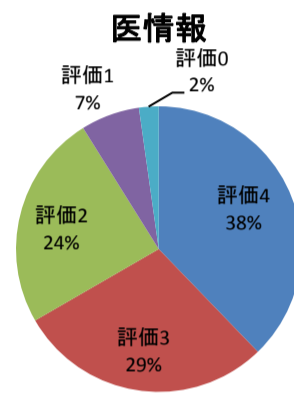
(10) 学業や進路以外についても指導教員と相談できる。



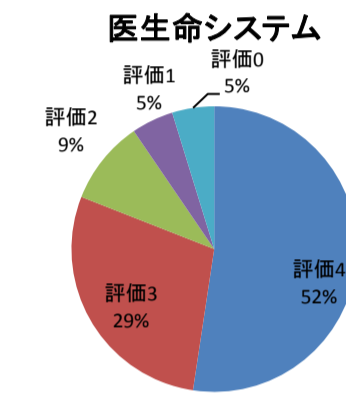
平均値=2.73



平均値=2.47



平均値=2.93



平均値=3.19