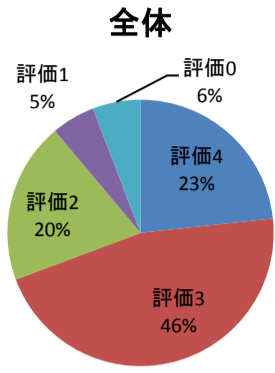


2014年度春学期 大学院教育評価アンケート

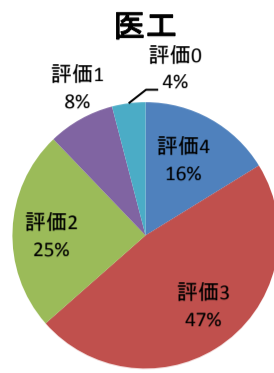
4=そう思う。3=どちらかというと思う。2=どちらかというと思わない。1=そう思わない。0=回答できない。

回答率: 全体189/219(86%), 医工74/83(89%), 医情報71/93(76%), 医生命システム44/43(100%)

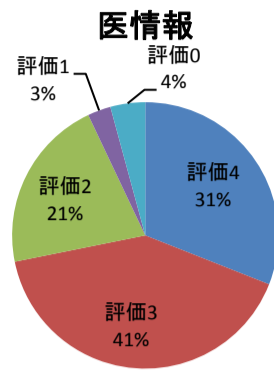
(1) 学位取得のための道筋が明確に示されている。



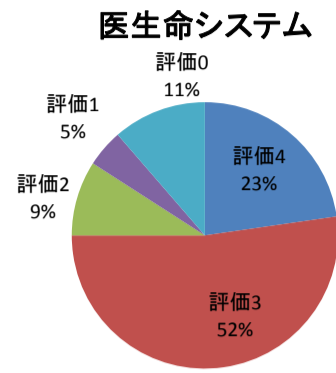
平均値=2.76



平均値=2.64

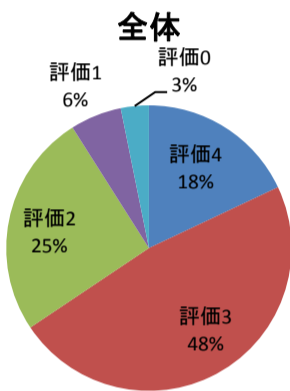


平均値=2.92

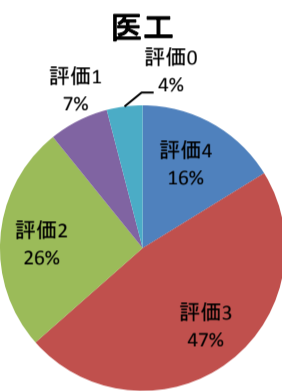


平均値=2.70

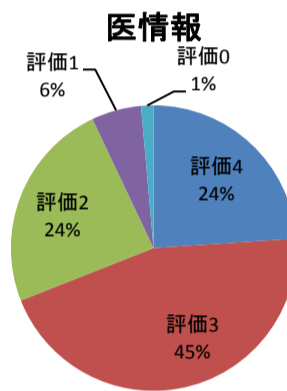
(2) 提示されたカリキュラムは納得のいくものである。



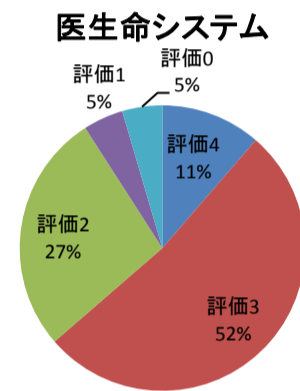
平均値=2.71



平均値=2.65

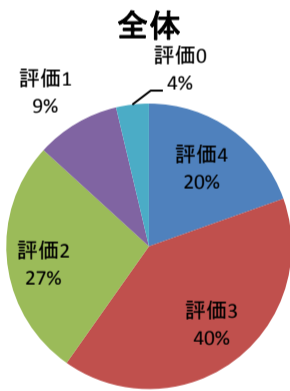


平均値=2.85

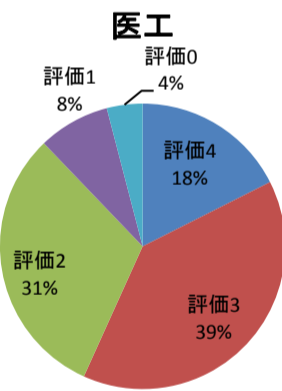


平均値=2.61

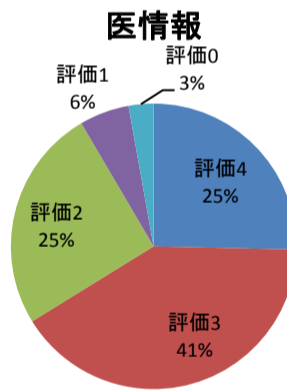
(3) 授業時間割はバランス良く配置されている。



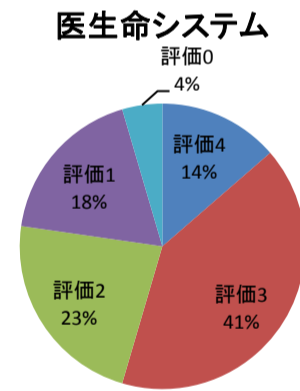
平均値=2.62



平均値=2.58

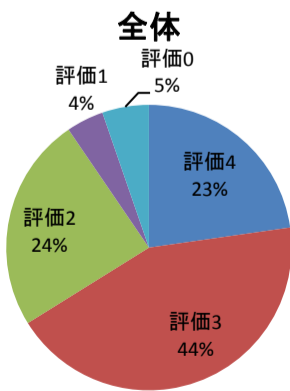


平均値=2.80

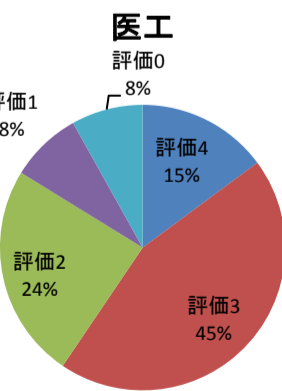


平均値=2.41

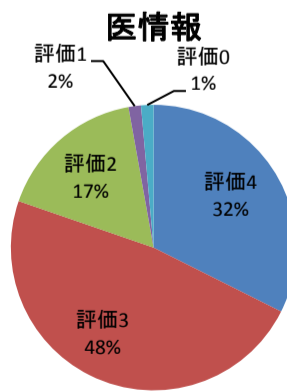
(4) 提供される科目の授業内容が明確に示されている。



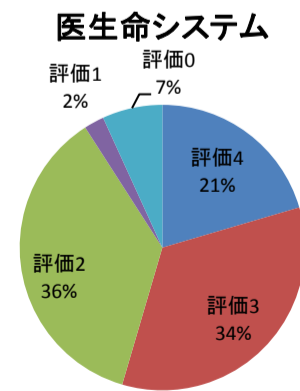
平均値=2.74



平均値=2.50

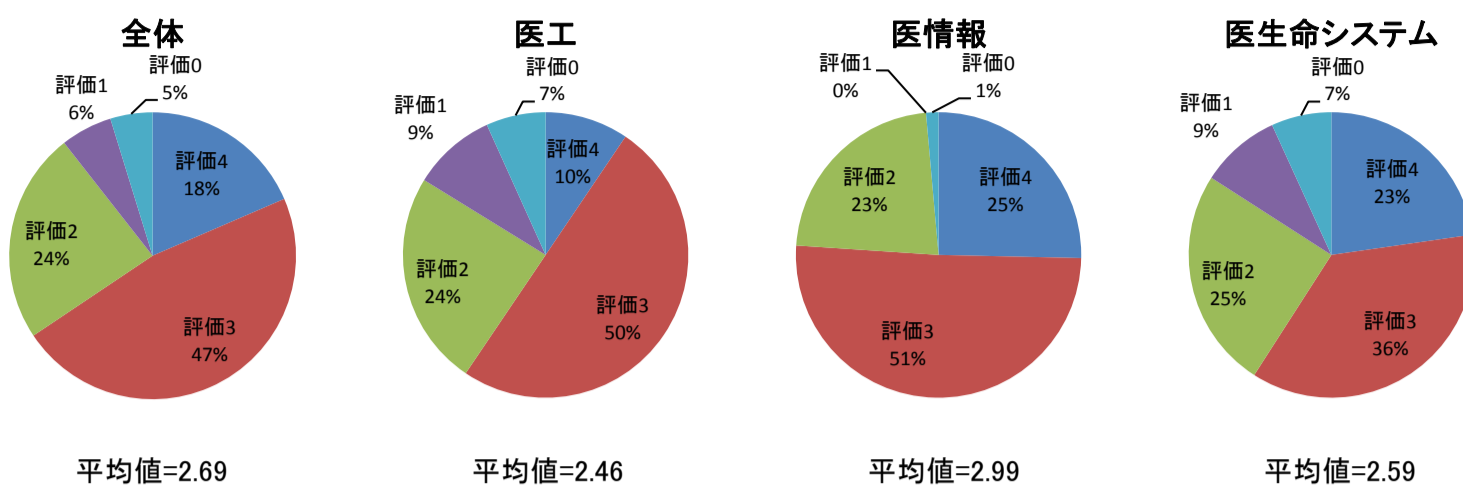


平均値=3.08

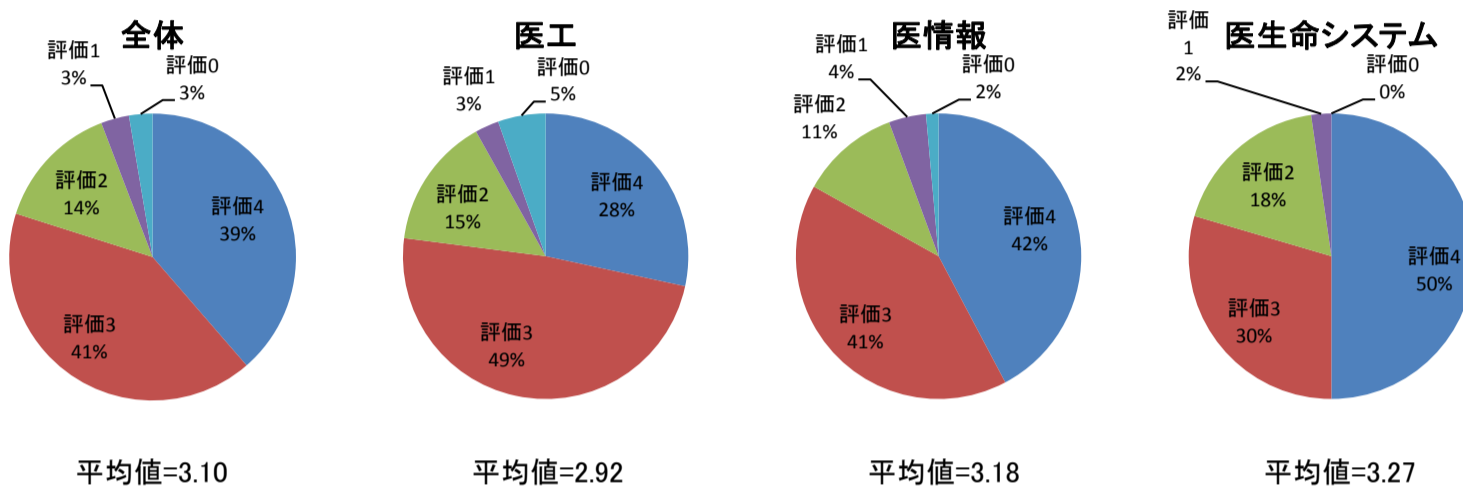


平均値=2.59

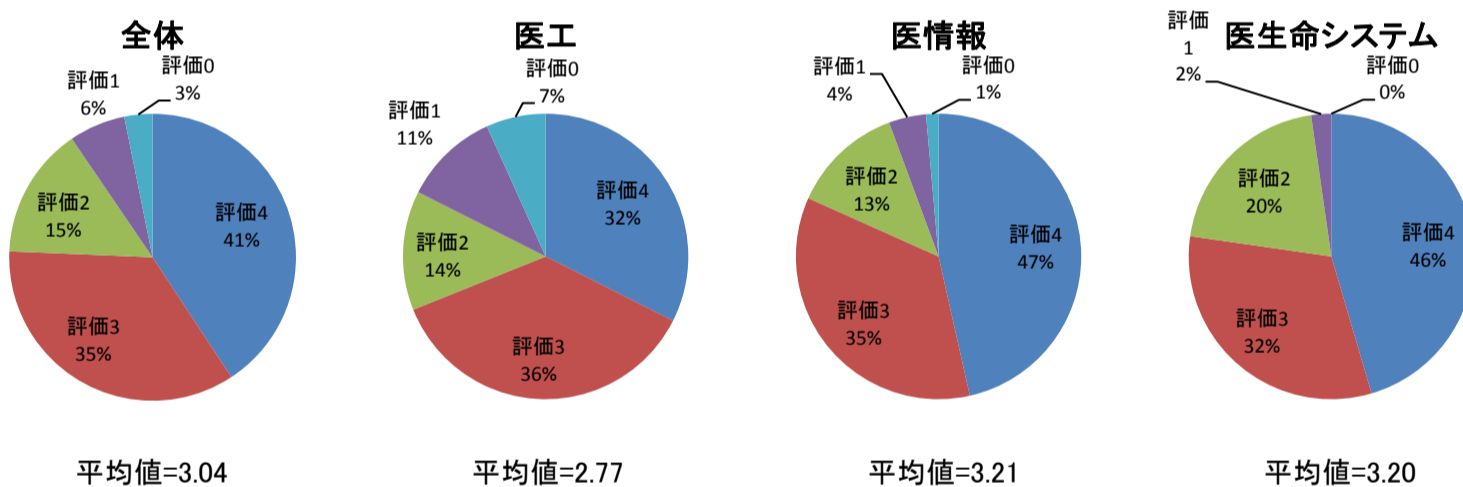
(5) 個々の授業はシラバスに準拠して、適切に進められている。



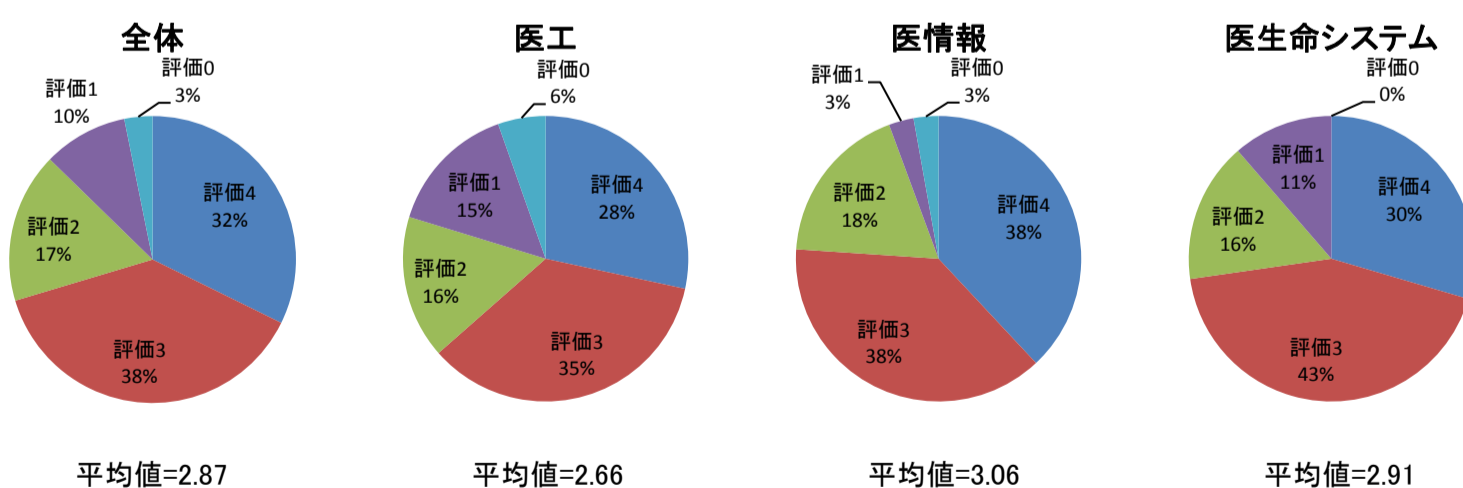
(6) 研究を進めていく上で、必要な指導教員が適切に配置されている。



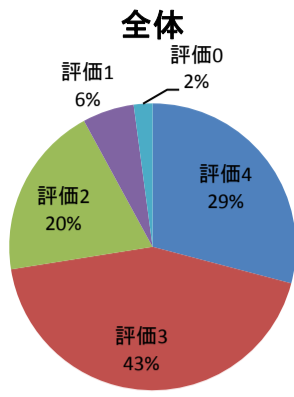
(7) 大学院生活を送る上で、教員に相談できる制度が整っている。



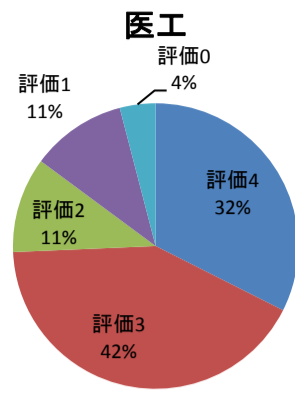
(8) 研究科、あるいは大学に、研究を進めていく上で、必要な図書、関連資料が用意されている。



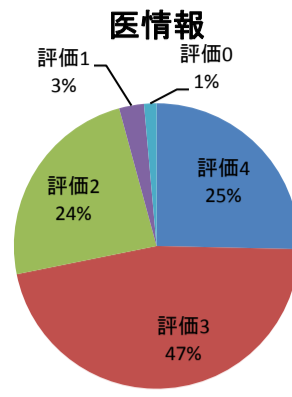
(9) 自習室、研究設備等、学内の学習環境は十分に整備されている。



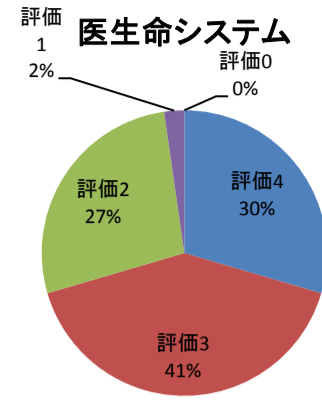
平均値=2.92



平均値=2.88

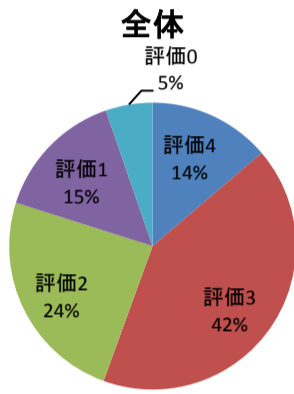


平均値=2.92

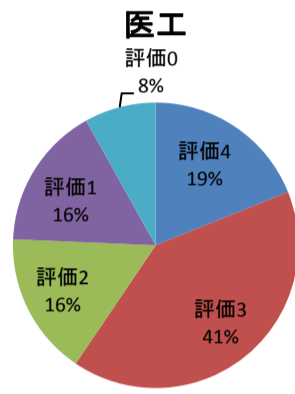


平均値=2.98

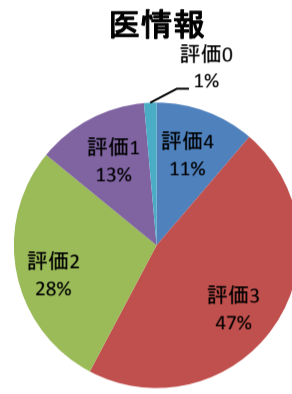
(10) キャリア形成に関して、適切な指導、相談が行なわれている。



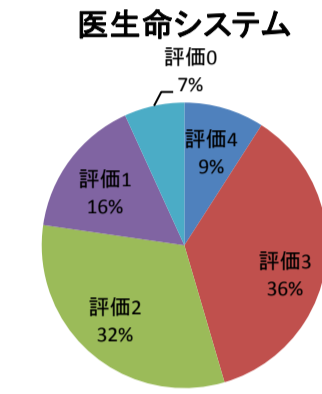
平均値=2.44



平均値=2.46



平均値=2.54



平均値=2.25